

## Kanalventilator TT

Kapacitet op til 280 m<sup>3</sup>/h



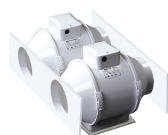
DUKA Ventilations TT kanalventilator har en høj ydeevne og kapacitet. Kanalventilatorerne kan anvendes til enten udsug eller indblæsning i områder, der kræver høj ydeevne, kraftfuldt luftstrøm og lavt lydniveau. Kanalventilatorerne kan anvendes sammen med Ø100 - Ø125 mm ventilationsrør. Udsugningsventilation med TT er en optimal løsning til køkkener og badeværelser, kan også anvendes til ventilation af lejligheder, sommerhuse, rækkehuse, butikker, cafeer o.l.

Kanalventilatorerne er produceret i høj kvalitets plast. Det aftagelige ventilatorhus samt motorblok med styring er fastgjort til kabinettet med studsene ved hjælp af spændebøjler med låse. Dette gør ved ligehold af kanalventilatoren hurtig og nem, da vedligehold ikke kræver en komplet afmontering. Den centrale blok kan demonteres fra kabinettet, hvorefter nødvendig service og vedligehold kan udføres. DUKA Ventilation tilbyder også Ø100 TT kanalventilatoren med tidsstyring, hvor der er et efter-

løb der kan indstilles fra 2 - 30 minutter.

Indløbsstudsens sikrer en jævn lufttilførsel til kanalventilatoren. Formen med en halvkugle og de specielt profilerede blade øger luftstrømmen hastighed så den giver et højere tryk og kapacitet i forhold til andre kanalventilatorer. Diffuseren, det specielt profilerede kompressorhjul og styreskovlene fra ventilatorhuset fordeler luftstrømmen så der opnås den bedste kombination af høj ydeevne, øget tryk og lavt lydniveau.

TT er udstyret med en enkeltfaset motor med to hastigheder og lavt energiforbrug. Der kan tilkobles en ekstern regulator, der gør trinløs regulering af kanalventilatoren muligt.



Parallel forbindelse



Serie forbindelse

### Montering

Ventilatorerne kan monteres i alle vinkler og punkter i systemet, da ventilatorhuset er udstyret med en flad monteringsplade. Der kan monteres flere ventilatorer i et system.

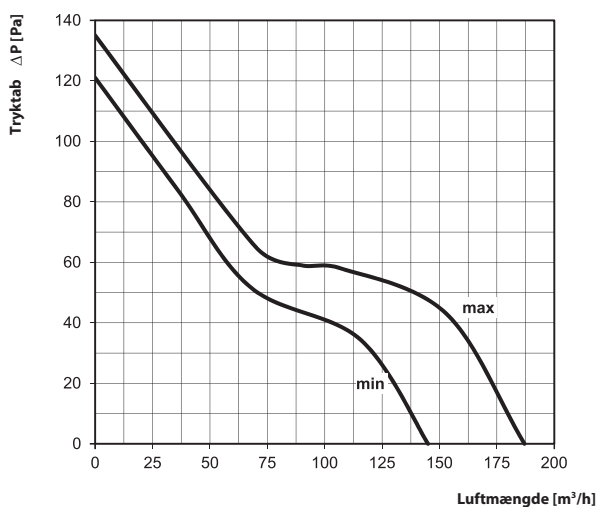
**Parallel:** For at øge luftstrømmen.

**Serie:** For at øge driftstrykket.

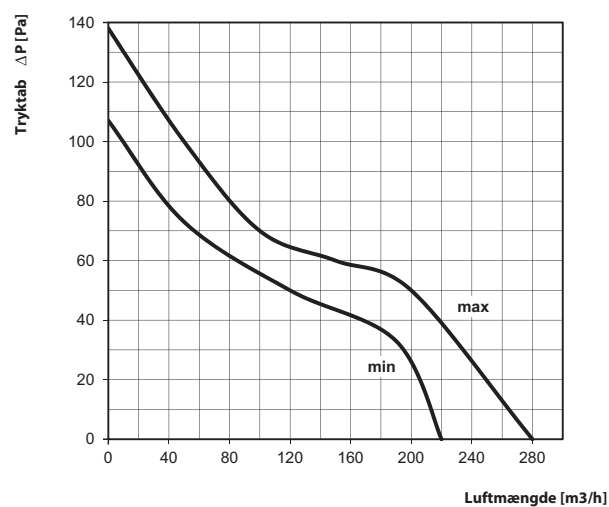
Type	DUKA nr.	DB nr.	VVS nr.
100 TT	195866	1656554	353801100
125 TT	332914	1687306	353801125
100 TT Tidsstyret	390436	-	353801102



## Kapacitet 100 TT



## Kapacitet 125 TT



Navn	Trade mark	Duka Ventilation			
Model	Model	100 TT		125 TT	
Hastighed	Speed	Min	Max	Min	Max
Strømtilslutning [50(60) Hz]	Voltage [50(60) Hz]	1 ~230 V		1 ~230 V	
Max. effekt	Power	21 W	33 W	23 W	37 W
Ampere	Current	0,11 A	0,21 A	0,18 A	0,27 A
Max. volumenstrøm	Max. air capacity	145 m³/h	187 m³/h	220 m³/h	280 m³/h
Omdrejningstal	RPM	2180 min <sup>-1</sup>	2385 min <sup>-1</sup>	1950 min <sup>-1</sup>	2455 min <sup>-1</sup>
Lydniveau ved 3 m	Noise level at 3m	27 dB(A)	36 dB(A)	28 dB(A)	37 dB(A)
Max. Temperatur område	Max. transported air temperature	60 °C		60 °C	
Godkendelse	Protection rating	IP X4		IP X4	
SEC klasse	SEC class	C		B	
Dimensioner og vægt / Dimensions and weight					
ØD	ØD	96 mm		123 mm	
B - L - H	B - L - H	167 - 190 - 246 mm		167 - 190 - 246 mm	
Vægt	Weight	1,45 kg		1,35 kg	

